

## RACHUNEK WYNIKÓW (ZYSKÓW I STRAT) ZA 2005 ROK

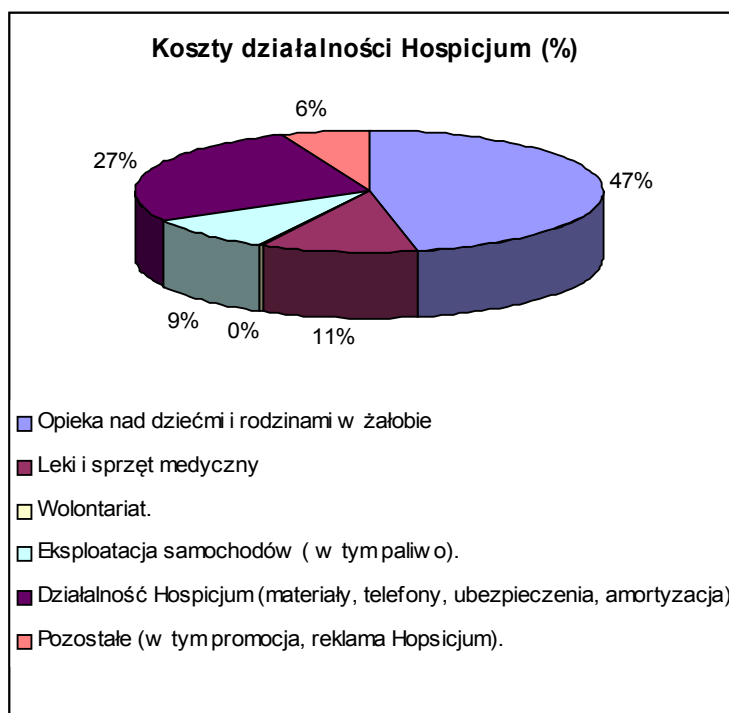
Wyszczególnienie		Kwoty za rok w zł	
		poprzedni	obrotowy
1		2	3
<b>A</b>	<i>Przychody z działalności statutowej:</i>	<b>3 831 173,22</b>	<b>5 582 067,73</b>
	I. Składki brutto określone statutem	190,00	60,00
	II. Odpisy z zysku		
	III. Inne przychody określone statutem, w tym dotacje i subwencje	3 830 983,22	5 582 007,73
	1.Przychody z działalności statutowej nieodpłatnej pożytku publicznego	3 830 983,22	5 582 007,73
	2.Przychody z działalności statutowej odpłatnej pożytku publicznego		
<b>B</b>	<i>Koszty realizacji zadań statutowych</i>	<b>843 030,27</b>	<b>902 676,40</b>
<b>C</b>	<i>Wynik finansowy na działalności statutowej (A – B)</i>	<b>2 988 142 95</b>	<b>4 679 391,33</b>
<b>D</b>	<i>Koszty ogólnoadministracyjne</i>	<b>275 670,99</b>	<b>333 085,16</b>
	1. amortyzacja	128 143,19	139 901,20
	2. zużycie materiałów	13 916,65	15 118,77
	3. zużycie energii	7 252,54	7 549,91
	4. usługi obce	33 075,51	42 119,08
	5. podatki i opłaty	3 826,70	1 374,71
	6. wynagrodzenia	69 044,91	93 347,95
	7. ubezpieczenia społeczne i inne świadczenia	14 517,80	16 910,30
	8. podróże służbowe	2 866,80	2 805,45
	9. koszty reprezentacji i reklamy	524,52	9 717,28
	10. pozostałe koszty	2 502,37	4 240,51
<b>E</b>	Pozostałe przychody operac. (nie wymien. w poz. A i G)	21,04	37 712,44
<b>F</b>	Pozostałe koszty operac. (nie wymien. w poz. B, D, i H)	1 956,13	30 193,57
<b>G</b>	Przychody finansowe	109 641,49	181 631,05
<b>H</b>	Koszty finansowe	6 823,89	6 846,70
<b>I</b>	<i>Wynik finansowy brutto na całości działalności (C-D+E-F+G-H)</i>	<b>2 813 354,47</b>	<b>4 528 609,39</b>
<b>J</b>	Zyski i straty nadzwyczajne		
	I. Zyski nadzwyczajne (+)		
	II. Straty nadzwyczajne (-)		
<b>K</b>	<i>Wynik finansowy ogółem (I+/-J)</i>	<b>2 813 354,47</b>	<b>4 528 609,39</b>
	I. Niedobór zwiększający koszty następnego roku obrotowego		
	II. Nadwyżka zwiększająca przychody następnego roku obrotowego	<b>2 813 354,47</b>	<b>4 528 609,39</b>

### Koszty działalności Hospicjum (%)

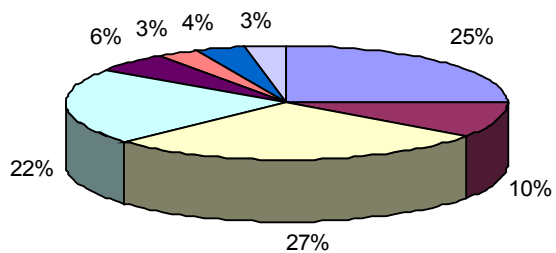
1. Opieka nad dziećmi i rodzinami w żałobie
2. Leki i sprzęt medyczny
3. Wolontariat.
4. Eksploatacja samochodów ( w tym paliwo).
5. Działalność Hospicjum (materiały, telefony, ubezpieczenia, amortyzacja)
6. Pozostałe (w tym promocja, reklama Hospicjum)

### Przychody z działalności statutowej (%)

1. Darowizny os. Fizycznych.
2. Darowizny Firm i Instytucji.
3. Darowizny 1% podatku dochodowego.
4. Narodowy Fundusz Zdrowia.
5. Nawiązki sądowe
6. Dotacje, refundacje.
7. Darowizny rzeczowe i usługi darowane.
8. Dochody ze zbiórek i koncertów charytatywnych.
9. Inne.



### Przychody z działalności statutowej (%)



- Darowizny os. Fizycznych.
- Darowizny Firm i Instytucji.
- Darowizny 1% podatku dochodowego.
- Narodowy Fundusz Zdrowia
- Nawiazki sądowe
- Dotacje, refundacje.
- Darowizny rzeczowe i usługi darowane.
- Dochody ze zbiórek i koncertów charytatywnych.